

Rider Técnico Básico do Teatro Amazonas
Technical informations of the Amazonas Opera House

TEATRO AMAZONAS

Pça. São Sebastião, S/N. CEP 69010-240
FONES/FAX: (092) 3622-2420 / 3622-1880
BILHETERIA: (092) 3232-1768

LOCAL	QTD. DE LUGARES
PLATÉIA	266 (12 cativos) Fila N
FRISAS	93 (24 cativos) Frisas 01, 02, 16, 18 e 20.
1º PAVIMENTO	110 (5 cativos) Cam. 20
2º PAVIMENTO	125
3º PAVIMENTO	95

TOTAL	689 lugares 41 cativos 648 lugares diponiveis para venda.
--------------	---

PLATAFORMAS PANTOGRÁFICAS (Praticáveis):

- 14 plataformas pantográficas, med. 2x1.

CADEIRAS:

- 40 unidades na cor preta com encosto.

Estantes de partitura:

- 20 estantes.



EQUIPAMENTOS DE SONORIZAÇÃO

Sistema de P.A (Público)

- 6 caixas line ativa alive 306A Staner;
- 2 caixas ativas de sub grave 1000watts DB Techonologies;
- 1 mesa de som digital 32 canais ls9 Yamaha;
- 1 caixa de medusa 36 conec em aço (sem splitter);

Sistema de Palco (Monitor)

- 2 caixas ativa 300w tsa 420 Staner (side);
- 2 caixas sub grave 200w psw212 Staner (side);
- 1 caixa ativa 300w tsa 420 Staner (retorno);
- 2 caixas passivas 300w ts 420 Staner (side);
- 1 caixa passiva 300w ts 420 Staner (retorno);

Sistema de Microfones

- 3 microfones sem fio slx2/sm58 Shure;
- 4 microfones com fio vocal d5 AKG;
- 1 microfones head-set pw sset 45 AKG;
- 3 microfones com fio Shure modelo 8900.
- 1 CDJ Pioneer 200

EQUIPAMENTOS DE ILUMINAÇÃO

Mesa digital Compulite D.lite 40 fader

- 80 canais de 2Kw e 5Kw;
- 4 elipsoidal ETC de 19°;
- 4 elipsoidal ETC de 26°;
- 8 elipsoidal ETC de 36°;
- 5 elipsoidal ETC de 50°;
- 14 fresnel strand de 1.000W;
- 20 refletores par 64 f#5;
- 16 refletores par 64 f#2;
- 12 refletores par 64 f#1;
- 12 refletores de par led 3W;
- 26 refletores de par led 10W;



PANARIA

5 Pares de Pernas

6 Bambolinas

2 Rotundas pretas (uma transpassada)

Tela Branca no fundo do palco utilizada como Ciclorama.

Linóleo Preto ou Cinza (fita apropriada para fixação, por conta do grupo)

PALCO

Largura da boca de cena: 10.56m

Profundidade a partir da boca de cena: 11.97m

Proscênio (incluindo elevador do fosso da orquestra): Altura: 2,30m, largura: 11,90m, comprimento: 7,20m.

Altura da boca de cena: 6.4m

Altura do urdimento: 14m

O Teatro está equipado com 29 varas cênicas, com manobras manuais, das quais 5 são de iluminação cênica e as demais são divididas para cenários, pernas, rotunda e bambolinas.

CAMARINS

02 no palco, um localizado à direita e o outro, à esquerda;

06 no segundo piso;

06 no terceiro piso.

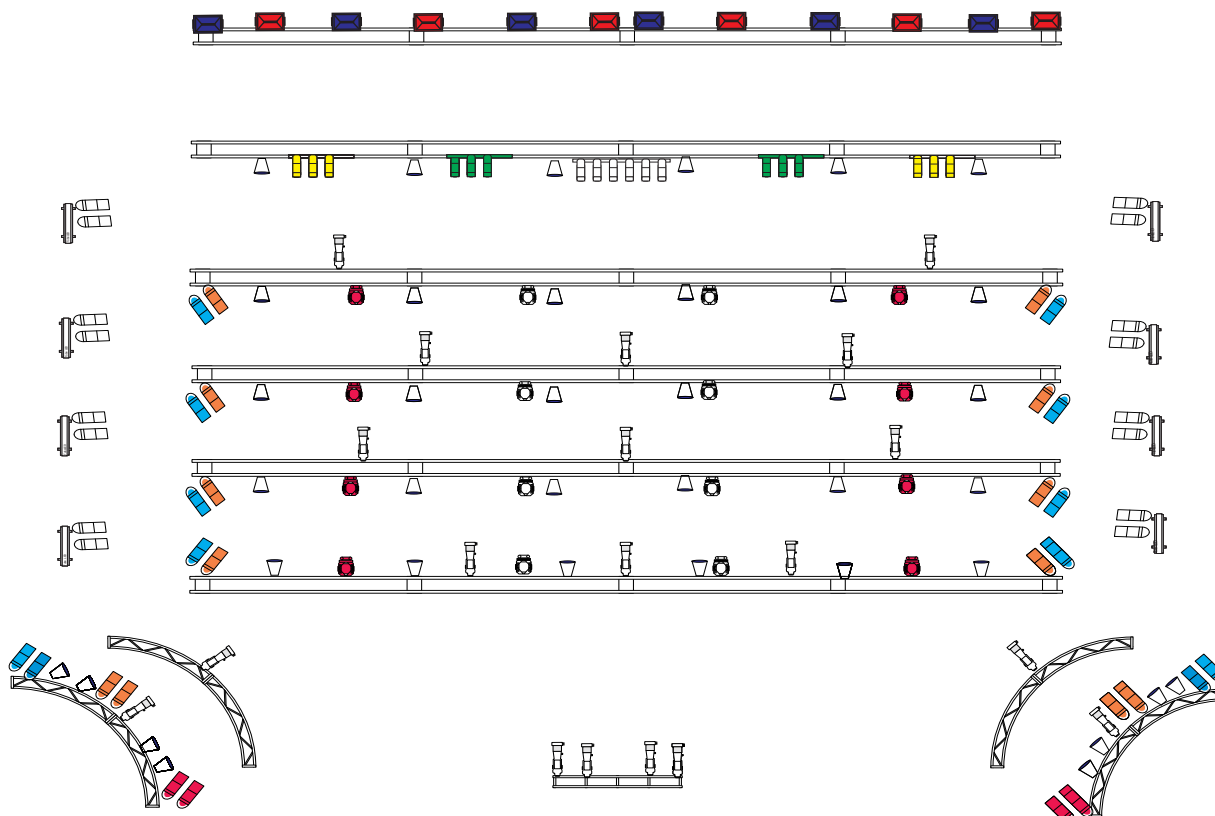
Atenciosamente,

Candido Jeremias

92 – 3622-2420/ 3622-1880

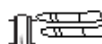


MAPA DE ILUMINAÇÃO BÁSICO



LEGENDA

-  Lanapda Par Foco 5
-  Fresnel / 1000
-  Par Led de 10w
-  Set Ligth

 Torres nas Laterais com Par 64 foco 2.



1 Elipsoidal 50 graus



6 Refletores Par 64 foco 5 / 4 Par Led / 1 Elipsoidal 38 graus (2 Pavimento)



4 Elipsoidal 19 graus (3 Pavimento)

Teatro Amazonas

Largo de São Sebastião, s/n - Centro
69010.240 - Manaus - Amazonas - Brasil
Telefone: 55 92 3622-2420 | 3622-1880
Bilheteria: 55 92 3232-1768
e-mail: direcao_ta@cultura.am.gov.br

Secretaria de
Cultura



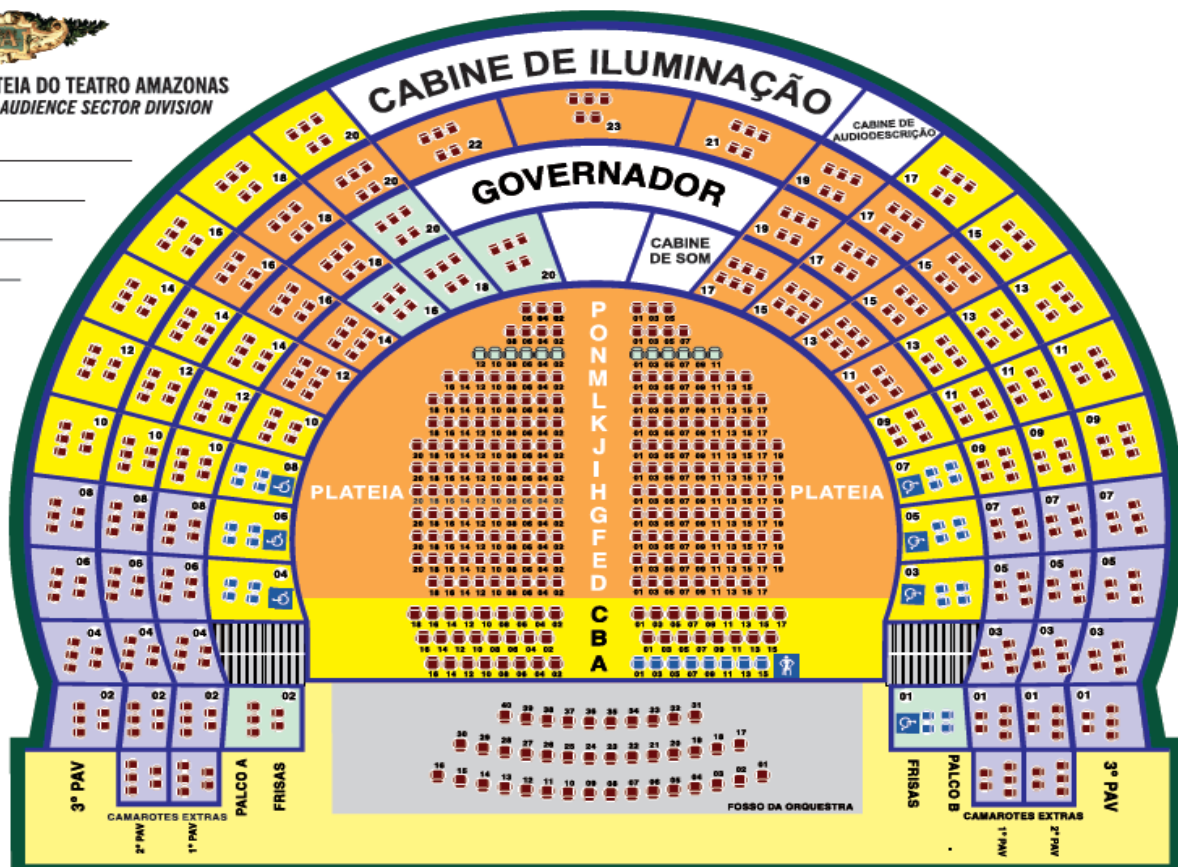


MAPA DE ASSENTOS



DIVISÃO SETORIAL DA PLATEIA DO TEATRO AMAZONAS
AMAZONAS OPERA HOUSE'S AUDIENCE SECTOR DIVISION

Espectáculo _____
Empresa _____
Data _____
Hora _____



Plateia _____ 266 Lugares (12 CATIVOS)
Frisas _____ 93 Lugares (24 CATIVOS)
Cam. 1º Pav. _____ 110 Lugares (8 CATIVOS)
Cam. 2º Pav. _____ 125 Lugares
Cam. 3º Pav. _____ 95 Lugares
Total _____ 689 Lugares
Fonte: Secretaria de Cultura

